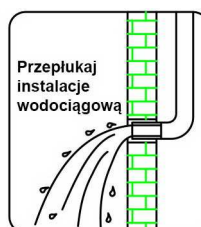
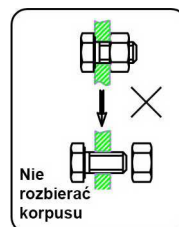
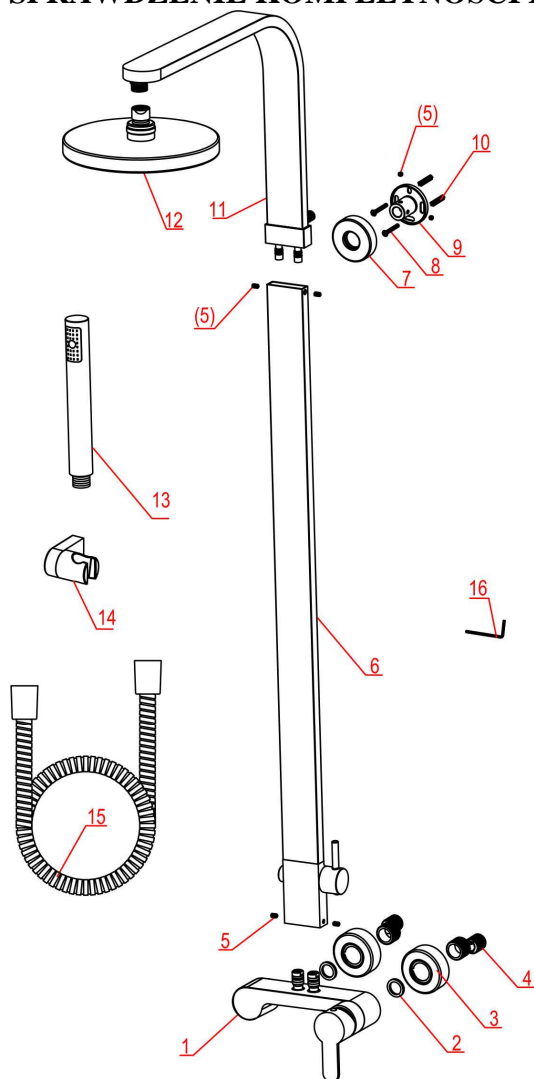


INSTRUKCJA MONTAŻU ZESTWÓW NATYNKOWYCH BLUE WATER

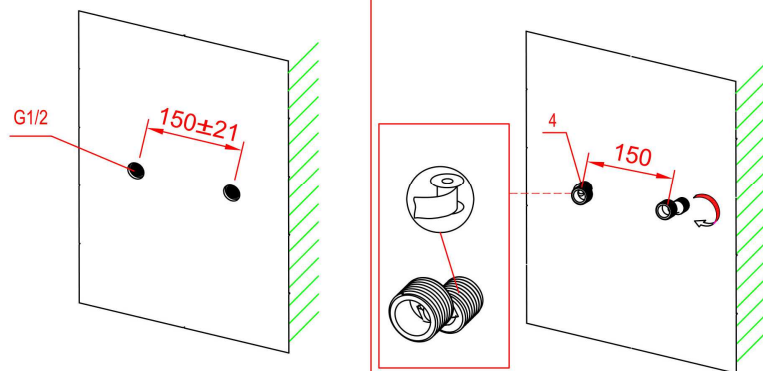
Dotyczy modeli: GAL-ZKPN.400, GAL-ZWPN.500

1. SPRAWDZENIE KOMPLETNOŚCI BATERII:

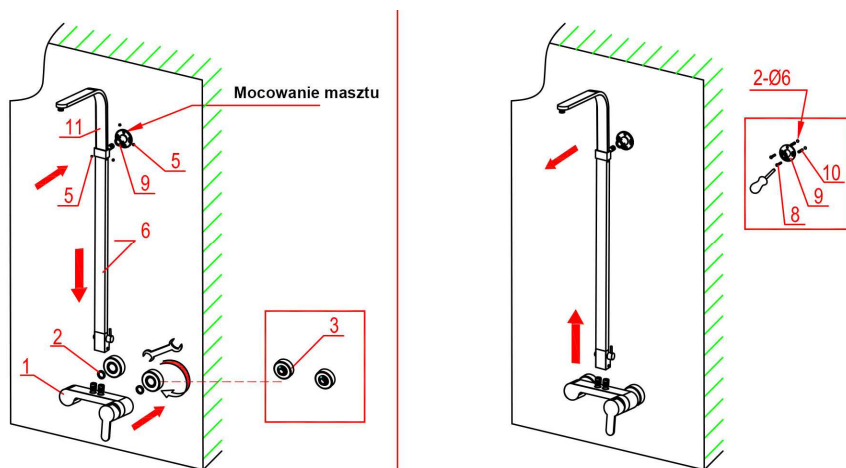


Nr.	Nazwa elementu	Ilość
1	Korpus baterii	1
2	Uszczelka	2
3	Rozeta dekoracyjna korpusu	2
4	Mimośród	2
5	Wkręt ampulowy	5
6	Maszt deszczownicy (el.dolny)	1
7	Rozeta dekoracyjna masztu	1
8	Wkręty	2
9	Mocowanie masztu	1
10	Kółek rozporowy	2
11	Maszt deszczownicy (el.górny)	1
12	Deszczownica	1
13	Słuchawka prysznicowa	1
14	Haczyk prysznicowy	1
15	Wąż prysznicowy	1
16	Kluczyk ampulowy	1

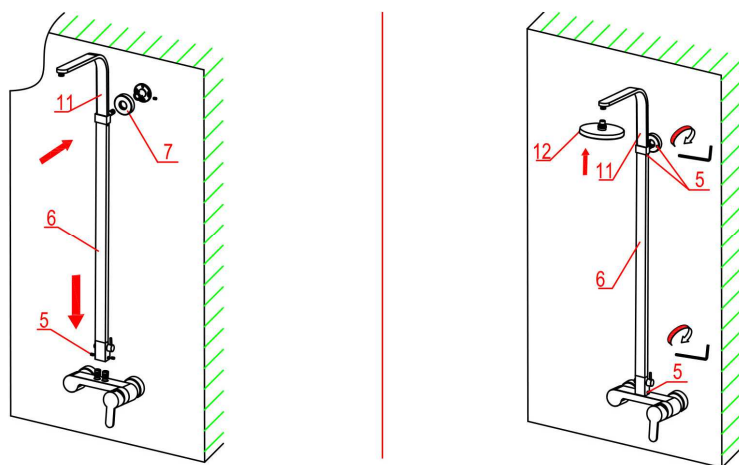
2. INSTRUKCJA MONTAŻU BATERII:



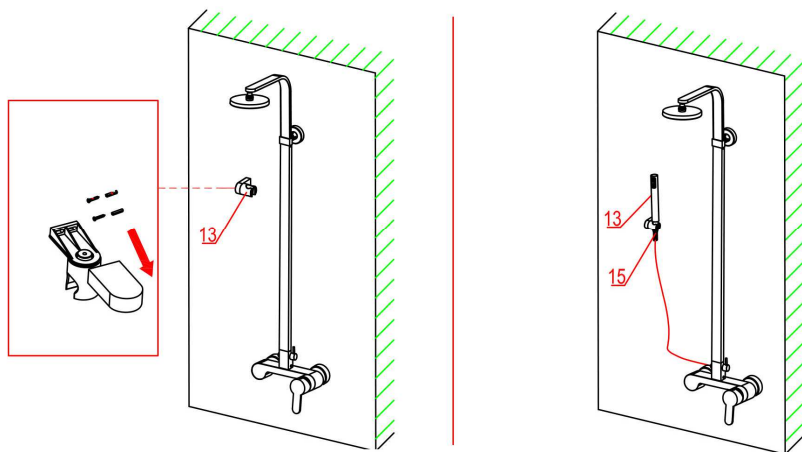
- Zgodnie z rysunkiem przygotować zasilanie wodą zimną i gorącą. (zakończenie w ścianie gwinty wewnętrzne G 1/2").
- Używając taśmy teflonowej wkręcić mimośrodowo (4) w przygotowane wyjścia zasilania wodą.



- Założyć rozety dekoracyjne (3) na mimośrodowo (4).
- Przykręcić korpus baterii (1) do mimośrodków (4), pamiętając o uszczelkach (2).
- Zamontować obie części masztu deszczownicy (6) i (11), tak aby można było wyznaczyć miejsca na otwory mocowania masztu (9).

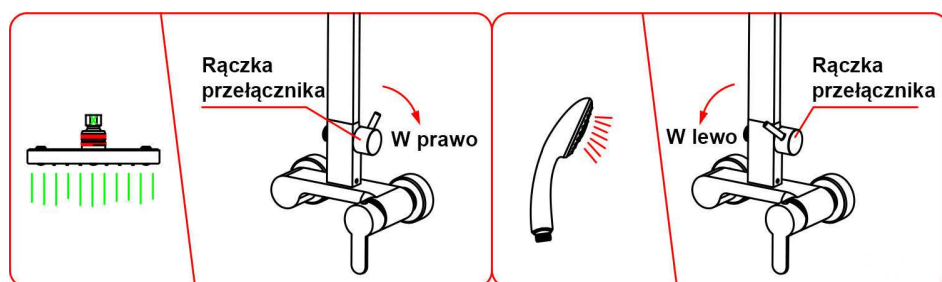
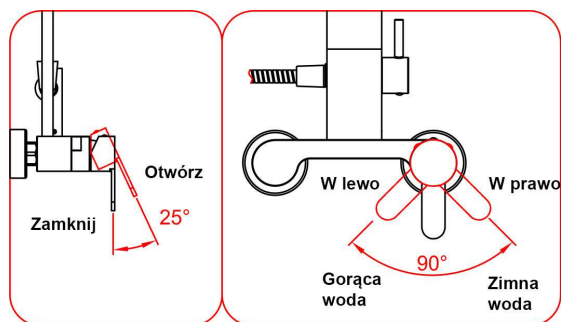


- Po zaznaczeniu miejsca na otwory zdemontować maszt i wykonać 2 otwory w ścianie.
- Przytwierdzić mocowanie masztu (9).
- Założyć maszt deszczownicy (6) i (11).



- W odpowiednim miejscu na ścianie zainstalować haczyk prysznicowy (14).
- Przykręcić wąż prysznicowy (15) do korpusu baterii (1).
- **Przepłukać baterię i dopiero przykręcić słuchawkę prysznicową (13) do węża (15) oraz deszczownicę (12) do masztu (11).**
- **UWAGA: w modelu GAL-ZWPN.500 przed przepłukaniem baterii należy wykręcić perlator.**

Otwieranie i zamykanie, oraz przełączanie strumienia wody zgodnie z rysunkami.



Ciśnienie robocze wody: do 6 atmosfer – przy wyższym ciśnieniu zastosować reduktor ciśnienia.
Temperatura wody: 4°C - 90°C.

UWAGA! Niniejsza instrukcja jest tylko informacyjna, montażu baterii musi dokonać osoba wykwalifikowana.

Zastrzegamy sobie prawo do zmian technicznych.

Prosimy zapoznać się z treścią karty gwarancyjnej.